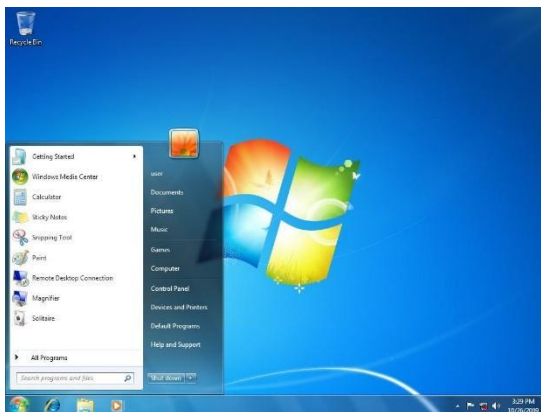


Betriebssysteme

Jeder Computer hat ein **Betriebssystem (OS)**. Es ist die wichtigste Software, die den Computer betreibt. Die bekanntesten sind Microsoft Windows, Mac OS X und Linux. Auf der Basis eines Betriebssystems laufen **Anwendungsprogramme**. Jedes Betriebssystem hat eine eigene Gestaltung des **Desktops** (Schreibtisch), von welcher aus alle Anwendungen zugänglich sind.

Windows 7 (eine 2009 Version von Microsoft Windows OS)



Windows 8 (eine 2012 Version von Microsoft Windows OS)

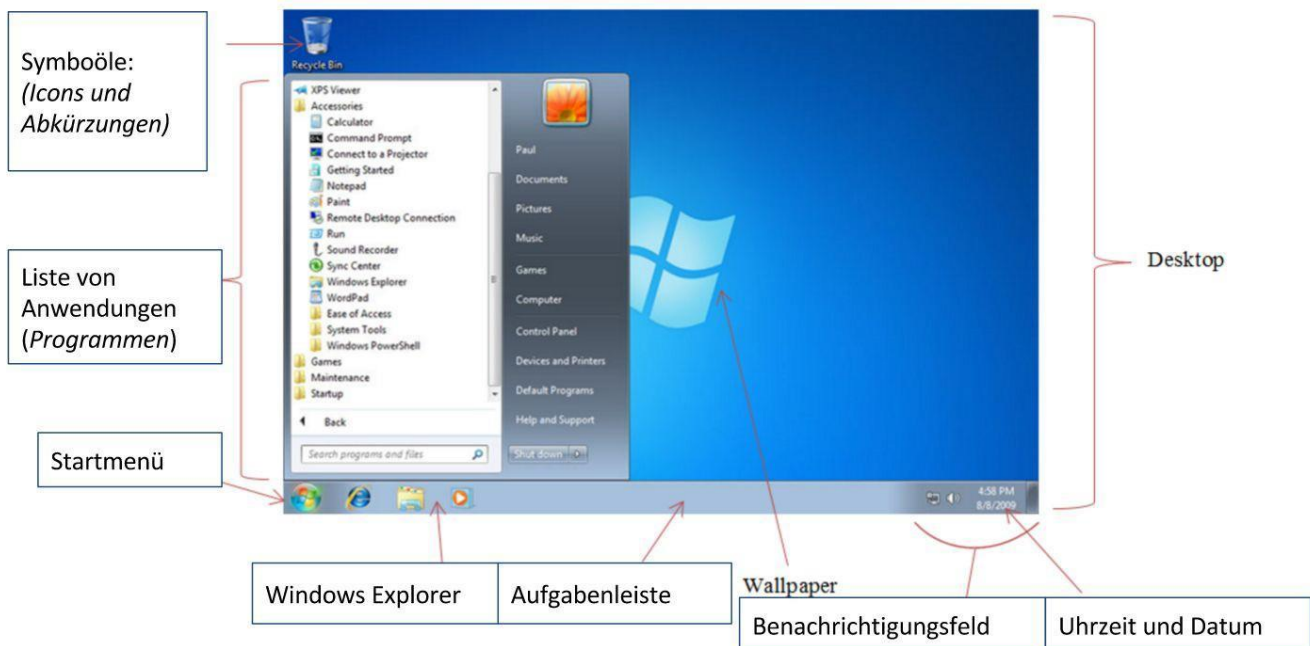


Windows 10 (eine 2015 Version von Microsoft Windows OS)



Ubuntu, Linux Mint, Fedora (Versionen des Linux Desktops)





Das **Startmenü** ermöglicht den Zugang zu allen Funktionen und Programmen auf dem Computer. Benutze das **Startmenü**, um diese gängigen Aktivitäten auszuführen:

- Öffne häufig benutzte Ordner (rechtes Panel)
- Suche nach Dateien, Ordnern und Programmen (Suchleiste)
- Frage nach Hilfe in Windows
- Schalte den Computer aus
- Logge dich aus und wieder ein

Übung

Mach alle diese Aktionen, eine nach der Anderen

Ein Klick auf **Alle Programme** öffnet die komplette Liste an Programmen, die auf diesem Computer installiert sind. Der *rechte Teil* des Startmenüs enthält die folgenden Ordner:

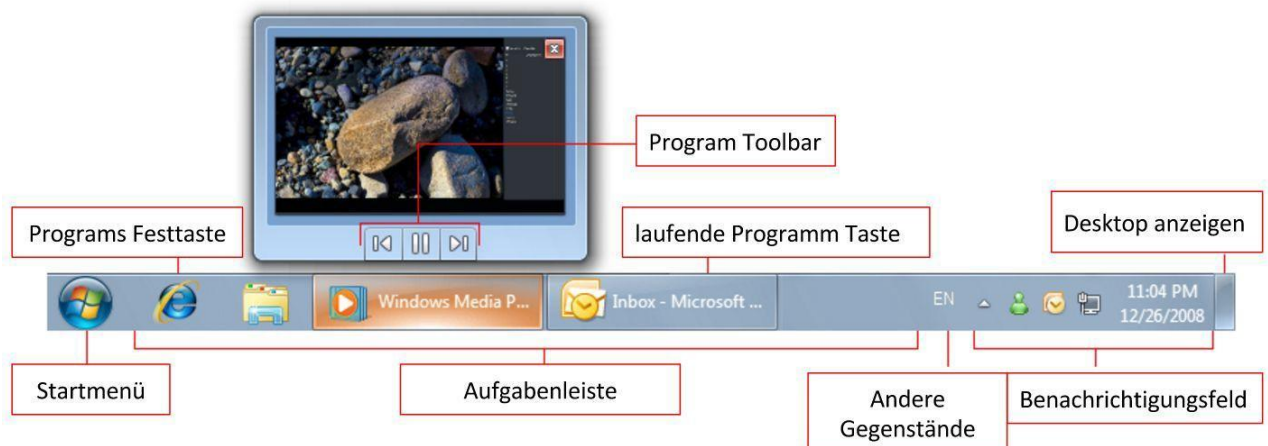
- **COMPUTER**. Öffnet ein Fenster, durch welches du Zugang zu den anderen Hardwares bekommst, die du mit dem Computer verbinden kannst.
- **SYSTEMSTEUERUNG**. Öffnet die Einstellungen, mit welchen du die Gestaltung und Funktionen deines Computers individuell anpassen, Programme installieren oder deinstallieren, Netzwerkverbindungen einrichten und Benutzerkonten erschaffen und verwalten kannst.

- **GERÄTE UND DRUCKER.** Öffnet ein Fenster, in welchem du Informationen über den Drucker, die Maus und andere Geräte, die auf deinem Computer installiert sind, erhältst.
- **STANDARDPROGRAMME.** Öffnet ein Fenster, in welchem du auswählen kannst, welches Programm du möchtest, das Windows für bestimmte Aktivitäten benutzt, z.B. Web Browsing.
- **HILFE UND UNTERSTÜTZUNG.** Öffnet Windows Hilfe und Unterstützung, durch welches du nach Themen suchen kannst, die sich auf Windows und den Computer beziehen.

Auf der rechten unteren Seite des Startmenüs ist die **Ausschalttaste**. Klicke auf die Ausschalttaste, um den Computer herunterzufahren, neu zu starten oder in den Ruhemodus zu versetzen.

Das Symbol, das **“Papierkorb”** genannt wird, enthält alle deine gelöschten Dateien.

Am unteren Rand deines Desktops findest du ein dunkleres Band - die **Aufgabenleiste**. Diese enthält kleine Symbole der wichtigsten und der aktuell geöffneten Programme/Anwendungen. Sie sind an dieser Aufgabenleiste angebracht. Rechts ist das **“Benachrichtigungsfeld”**

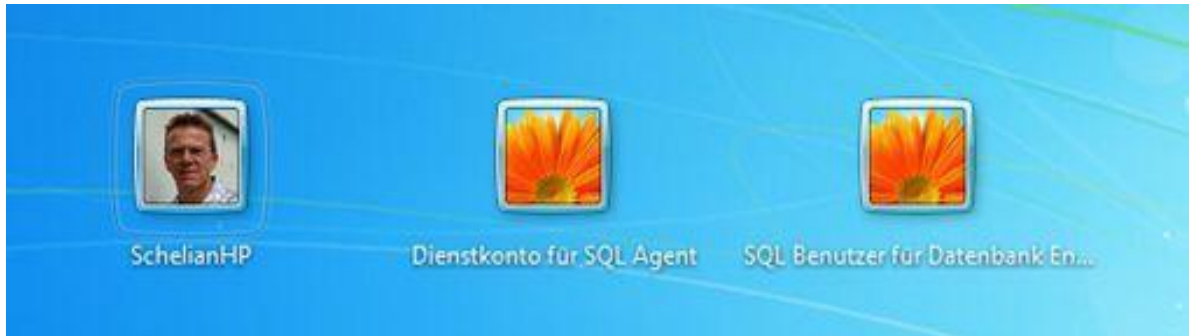


Übung

Öffne das **Startmenü** und öffne **Microsoft Word**, **Windows Media Player**, **Paint**. Achte auf die Veränderungen deiner Aufgabenleiste und deines Benachrichtigungsfeldes.

EIN PAAR PRAKTISCHE TIPPS:

- Falls du deinen Computer mit jemand anderem teilst, kannst du unterschiedlichen Benutzerkonten einrichten. So kann man die Daten anderer von den eigenen trennen und kann ein Passwort einstellen, um den Zugang zu diesen Daten einzuschränken, z.B. Eltern und Kinderkonten etc.



- Falls du einen anderen oder öffentlichen Computer benutzt, wirst du dich einloggen müssen (Frage nach Anweisungen von Bibliothekar/in oder Mitarbeitern).

Für Smartphones

Betriebssysteme für mobile Geräte sind normalerweise nicht so komplett ausgestattet wie ein Computer; du kannst also damit weniger machen. Trotzdem kann man sehr viel damit machen, wie Emails checken und lesen, Filme anschauen, im Web browsen, den Kalender verwalten und Spiele spielen.

